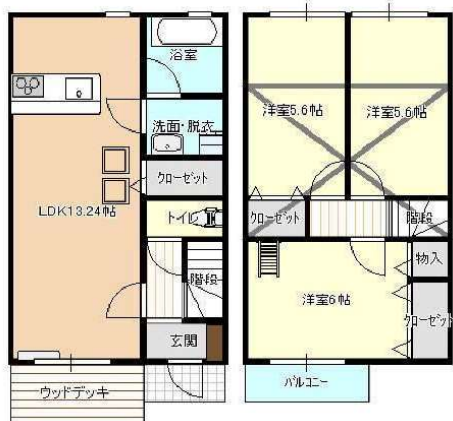


貸テラスハウス

南欧風のおしゃれな外観と広々3LDKのおうちが魅力的♡ 敷地内も広くゆったり過ごせます。



建物名	エリゼフランセA棟	部屋番号	2
間取り	3LDK+ロフト LDK13.24・洋室5.6・6・6		
所在地	洲本市物部2丁目17-20		
賃料	89,000円		
礼金	150,000円	敷金	150,000円
共益費	賃料に含む	駐車場	1台無料(2台目5000円)
建物構造	木造2階建て	延べ床面積	70.38㎡+床下13.66㎡ +ロフト14.63㎡
築年月	2007年4月	建物階数	2階建て1・2階
水道	公共上水	電気	関西電力
ガス	プロパン	入居可能時期	4月中旬
取引態様	仲介	仲介手数料	賃料+消費税
設備	風呂トイレ別・エアコン2台・追い炊き機能付き・システムキッチン ・トイレウォシュレット・TVインターフォン・下駄箱		
備考	火災保険加入		
小学校区	洲本第三小学校	中学校区	青雲中学校
交通			



awajidaiichi syoji
株式会社淡路第一商事

兵庫県知事 (11) 800054号

〒656-0026 兵庫県洲本市栄町3丁目2-25 TEL;