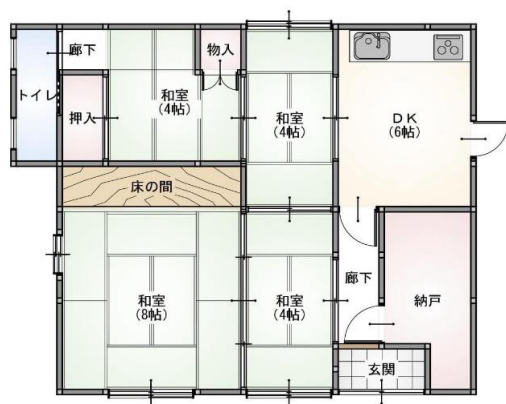


For Sale House

平屋中古戸建

趣たっぷりのレトロなお家。建具ひとつひとつがとっても魅力的です。敷地内に駐車可能です。



価格	7,000,000円		
物件名	淡路市塩尾 平屋中古戸建		
所在地	淡路市塩尾698-1		
土地面積	226.27㎡	新築/中古	中古
延床面積	73.63㎡	築年月	1955年1月
建物構造	木造瓦葺平屋	地目	宅地
用途地域	無指定	都市計画	区域内
地勢	平坦	建蔽率/容積率	70/200
接道/間口	公道/約9.1m	セットバック	無
土地権利	所有権	排水	汲取（下水道接続可能）
ガス	プロパン	水道	公営上水道
取引態様	仲介	仲介手数料	330,000円
備考			
特記事項	宅造工事規制区域内		
小学校区	淡路市立塩田小学校	中学校区	淡路市立津名中学校
交通	津名一宮ICより車で8分		



awajidaiichi syoji

株式会社淡路第一商事

兵庫県知事（12）800054号
〒656-0026 兵庫県洲本市栄町3丁目2-25 TEL; (0799) -24-6278