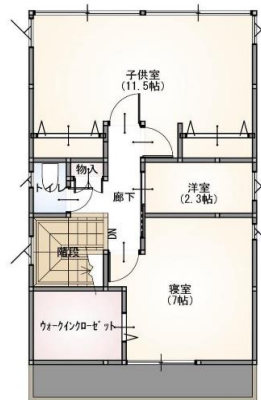
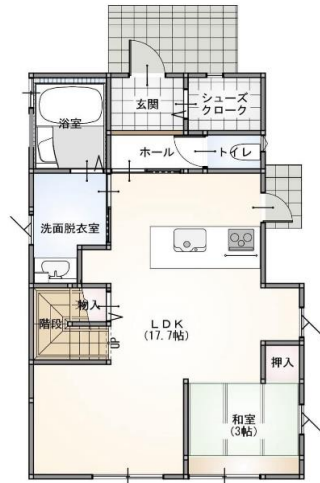


Rental house

オール電化の高性能な一軒家！閑静な住宅街にあるお家です♡（定期借家3年）



建物名	広田堂丸戸建	間取り	4LDK
所在地	南あわじ市広田中筋420-12		
賃料	120,000円		
礼金	120,000円	敷金	無料
共益費	実費	駐車場	敷地内
建物構造	軽量鉄骨	延べ床面積	107.17111 (1階59.42㎡ 2階47.77㎡)
築年月	2014年7月築	建物階数	2階建て
水道/排水	公共上水/浄化槽	電気	関西電力
ガス	無	入居可能時期	4月中旬
保養委託契約	要加入	火災保険	要加入
取引態様	仲介	仲介手数料	132,000円
設備	システムキッチン, トイレウォッシュレット, 照明付き, 室内空調, 浴室乾燥機, TVインターフォン, CATV, 太陽光発電, 物置, 光回線引込みあり		
備考	ルームクリーニング費用117,909円(契約時) 要保証委託契約, 町内会費要, 室内禁煙		
小学校区	広田小学校	中学校区	広田中学校
交通	洲本インターチェンジより車で5分		



awajidaiichi syoji

株式会社淡路第一商事

兵庫県知事(11)800054号

TEL;0799-24-6278