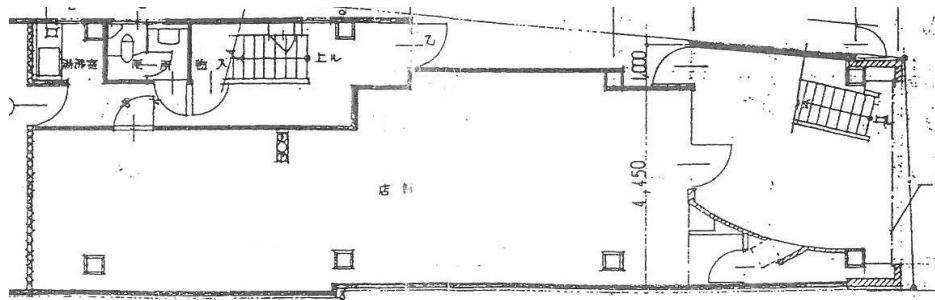


# Tenant for Rent

人気の堀端筋のテナント♡ 近隣に飲食店・店舗が立ち並んでいるのが嬉しい立地です♪



賃料	165,000円(税込)		
建物名	ツルマキビル		
所在地	洲本市本町5丁目4-27		
敷地面積/延床面積	60.22㎡		
構造	鉄骨造4階建/1階	築年月	1987年6月
礼金	300,000円	敷金	300,000円
駐車場	無	共益費	4,500円
水道	公共上水(家主より請求)	電気	関西電力
排水	浄化槽	ガス	都市ガス
取引態様	仲介	仲介手数料	法定額
備考			
特記事項	保証人要・火災保険加入要		
小学校区		中学校区	
交通	洲本バスセンターまで徒歩5分		



awajidaiichi syoji  
株式会社淡路第一商事

兵庫県知事(11)800054号

〒656-0026 兵庫県洲本市栄町3丁目2-25

☎ 0799-24-6278